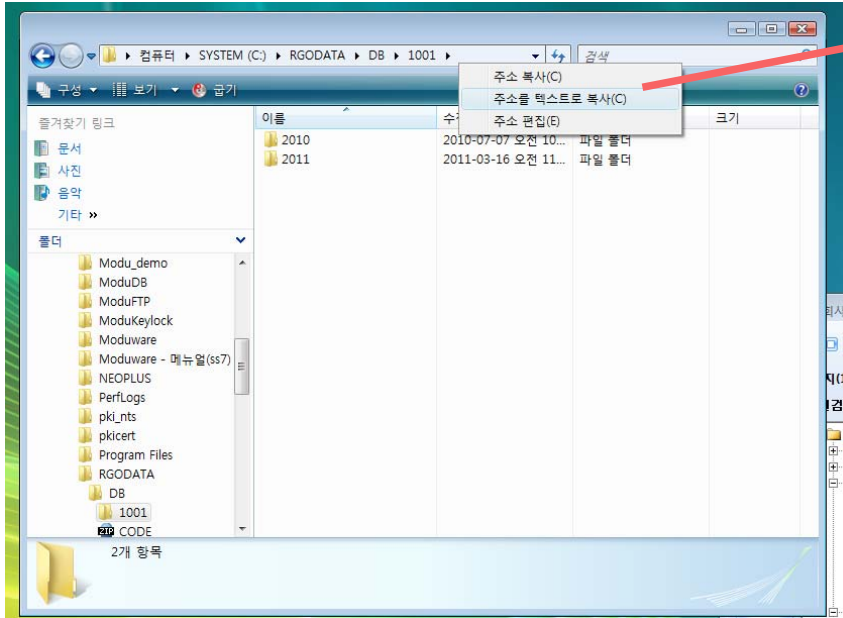


알지오손상된 데이터 복구하는 방법

1. 데이터 복구하시기 전 반드시 백업을 받으세요.

방법: 설치하신 드라이브(C드라이브 혹은 D드라이브 중 확인하실 것)의 RGODATA 폴더를 USB혹은 다른 자리에 복사하여 둡니다.



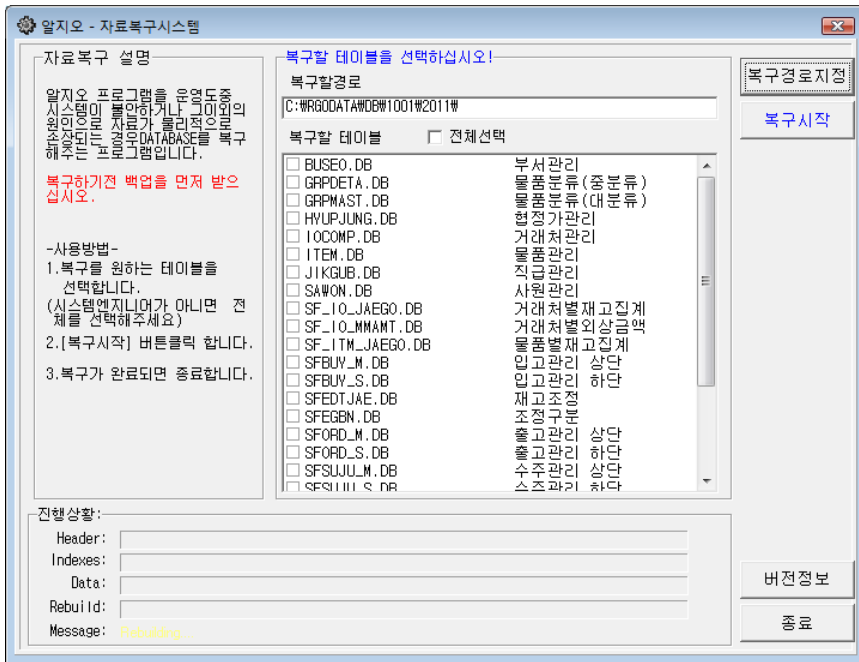
마우스
우측버튼

2. 시스템관리 > 4. 손상된데이터치료를 클릭합니다.



3. 복구경로를 클릭합니다.

4. 복구시작 버튼을 클릭합니다.



5. 끝